

+0,000=141,15 m n.m. Bpv / súradnicový systém S-JTSK

Stavba:

Kreatívne centrum Nitra – Kino Palace

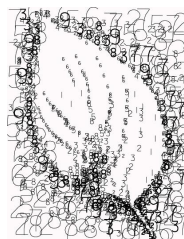
Investor:



Mesto Nitra
Štefánikova trieda 60
950 06 Nitra
www.nitra.sk
info@nitra.sk
+421 3765 02 111

Generálny projektant:

Livinark s. r. o.
Na hore 1724/5
040 22 Košice
www.livinark.sk
livinark@gmail.com
+421 907 258 707



Autori:

Tomáš Boroš
Maroš Mitro
Dominika Jenčová
Martina Hončárová
Pavel Bakajsa
Branislav Ivan

Miesto:

Radlinského 108 / 9, 949 01 Nitra = 48.312177, 18.088820

Dátum:

December 2019

HIP:

Ing.arch. Branislav Ivan

Profesia:

ARCHITEKTONICKO-STAVEBNÁ ČASŤ

Zodp. projektant:

Ing.arch. Branislav Ivan

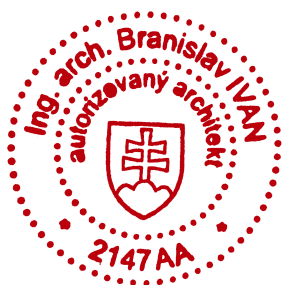
Vypracoval:

Ing.arch. Tomáš Boroš, ArtD.

Objekt: SO 01

Obsah výkresu:

Výťah



Dátum tlače:

Stupeň: DSP + DRS

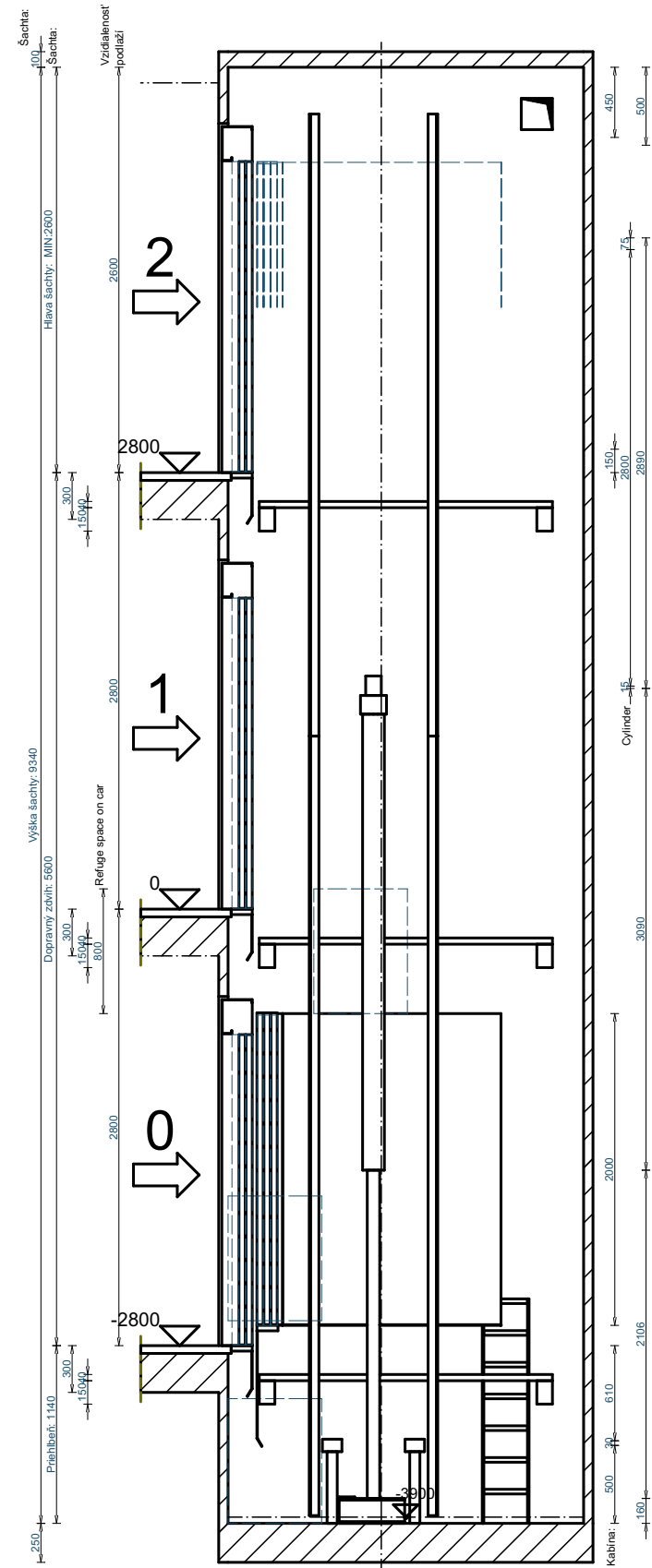
Formát:

Mierka:

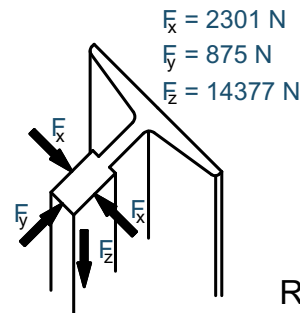
Paré:

Č. výkresu:

D.01.1.26.1

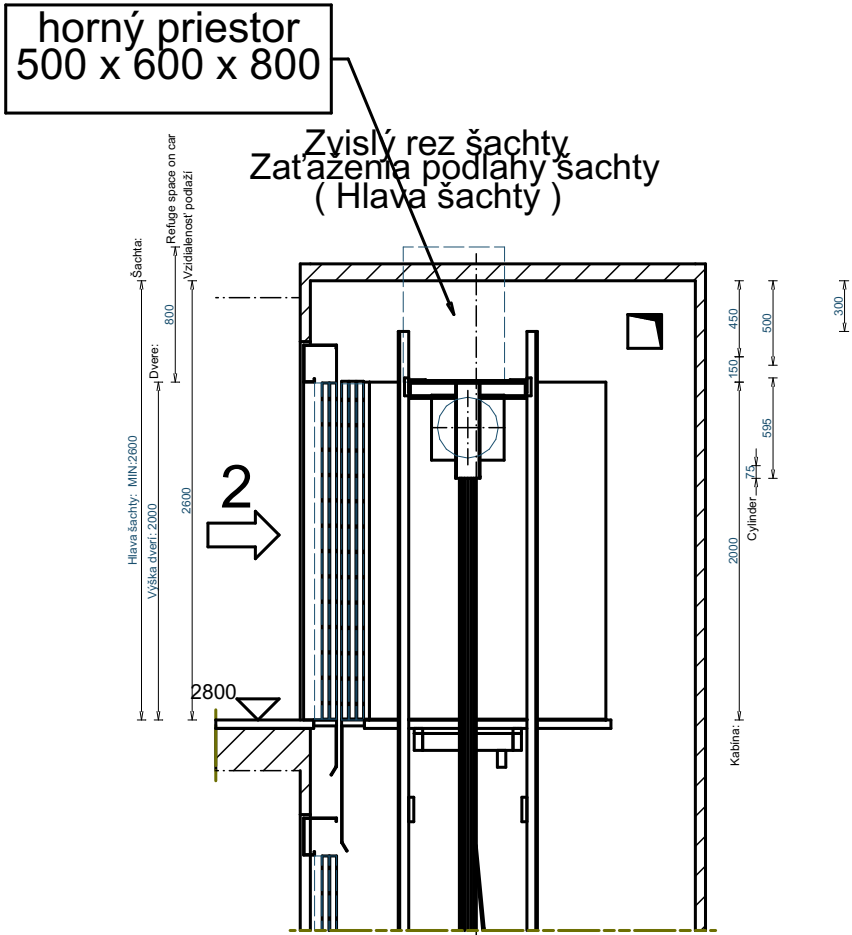


Zvislý rez šachty: Mierka: 1:20



napájanie : výt'ahu
príkon motora : 10,2 kW
Napájanie : 3 x 400 V/ 50Hz

Rozvádzač umiestnený v strojovni výt'ahu
- rozvádzač navrhnutý pre umiestnenie na stenu - mimo strojovna :BOX



Zvislý rez šachty (Priehľbeň)

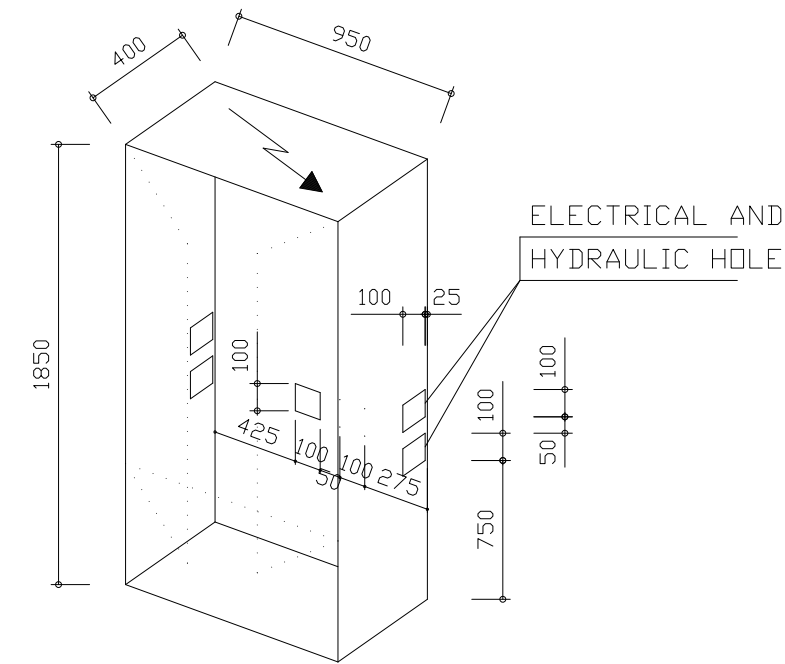
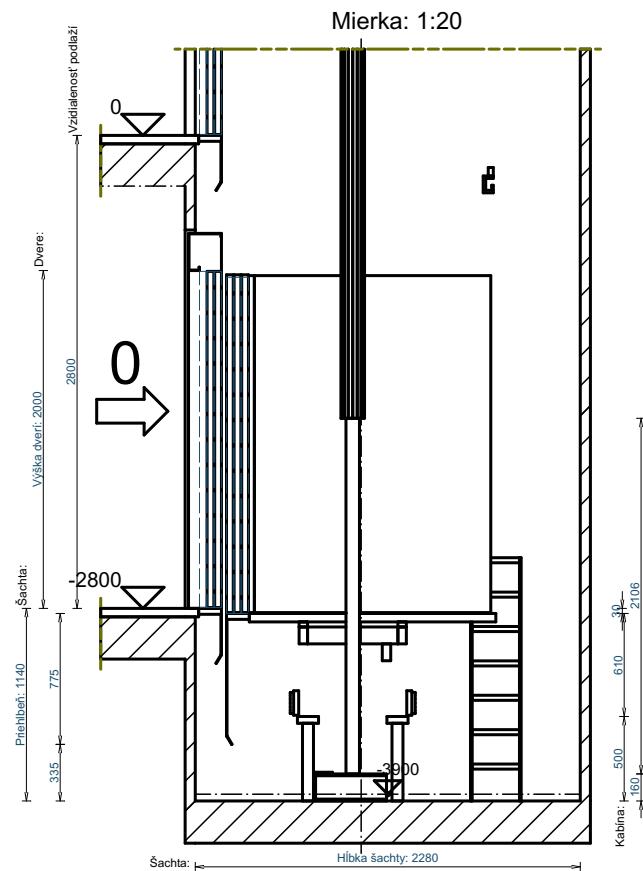
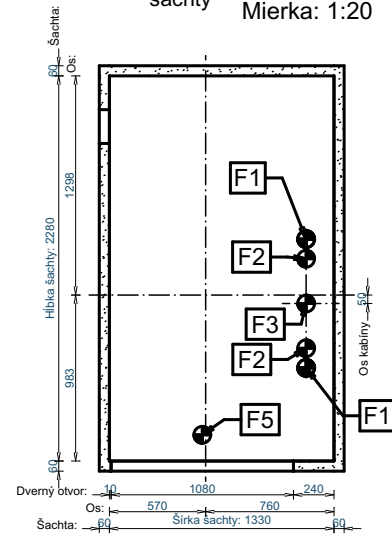
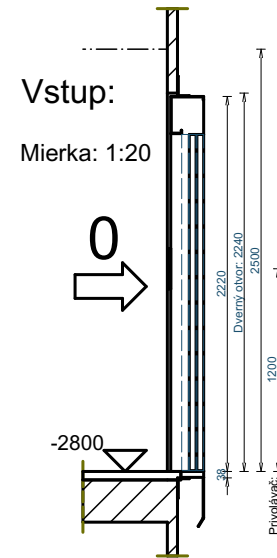
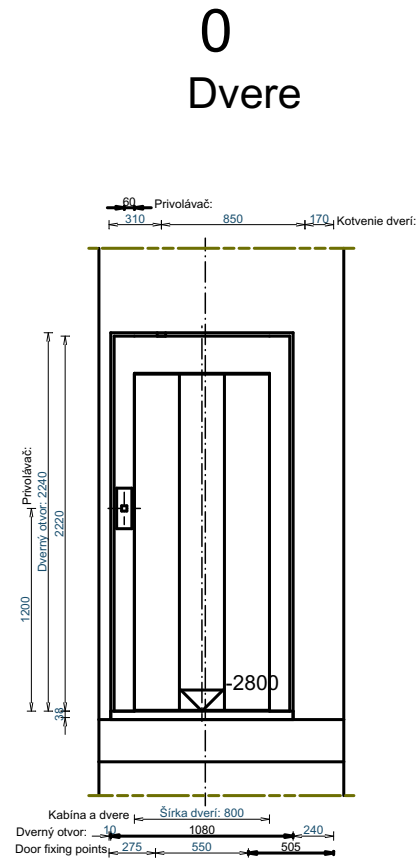


Schéma rozvádzačovej skrine

Zaťaženia podlahy šachty Mierka: 1:20



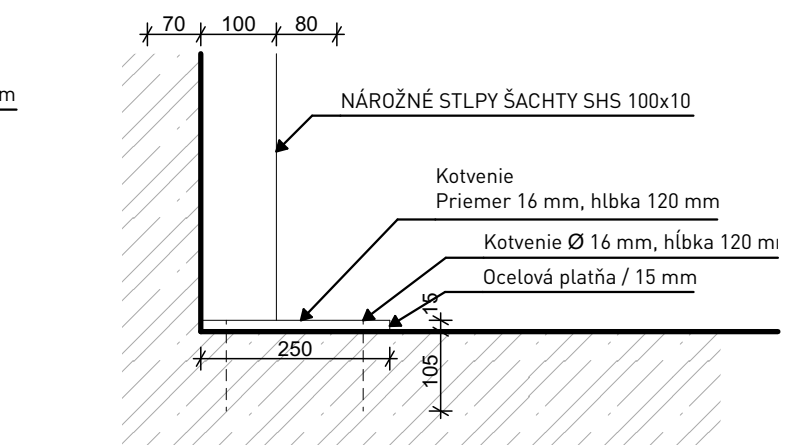
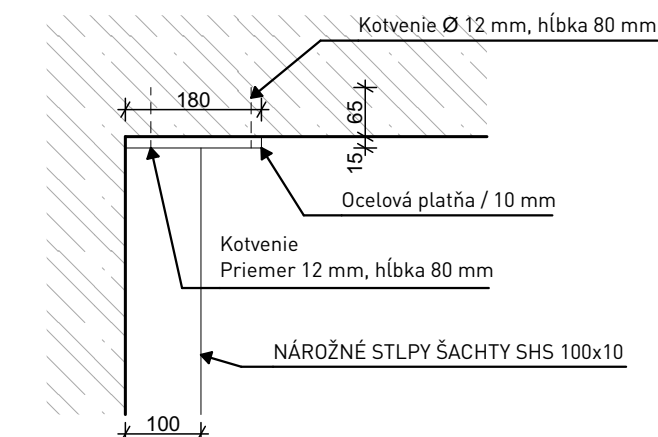
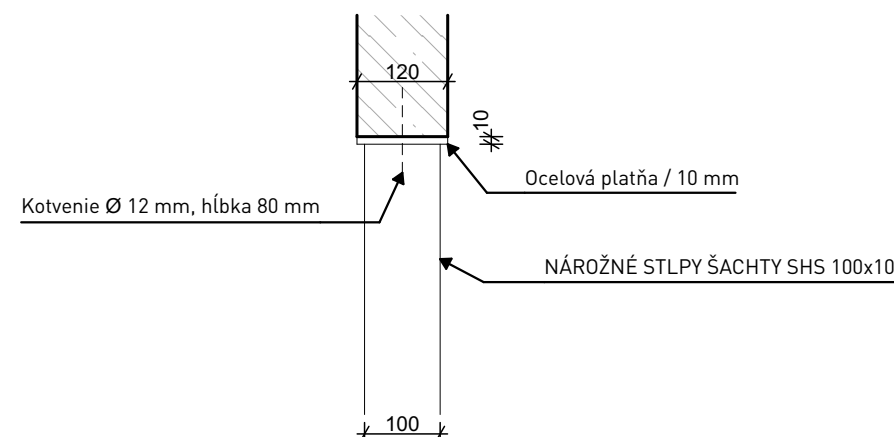
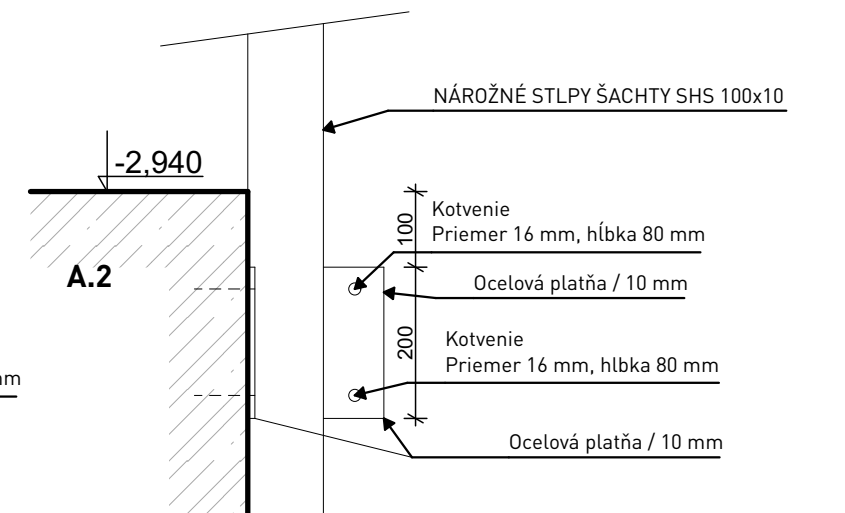
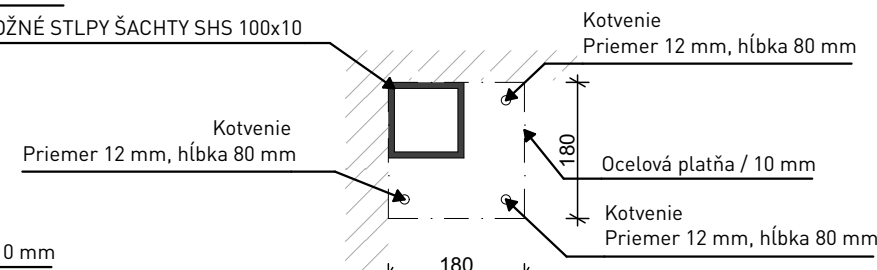
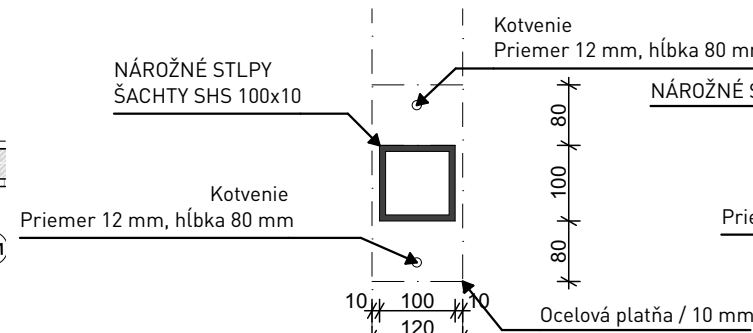
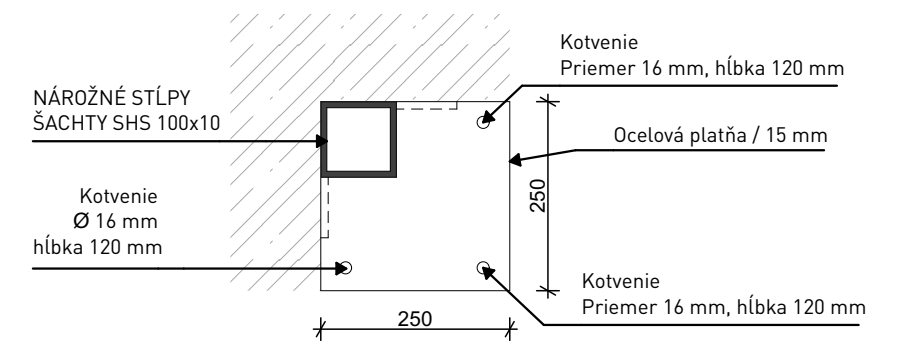
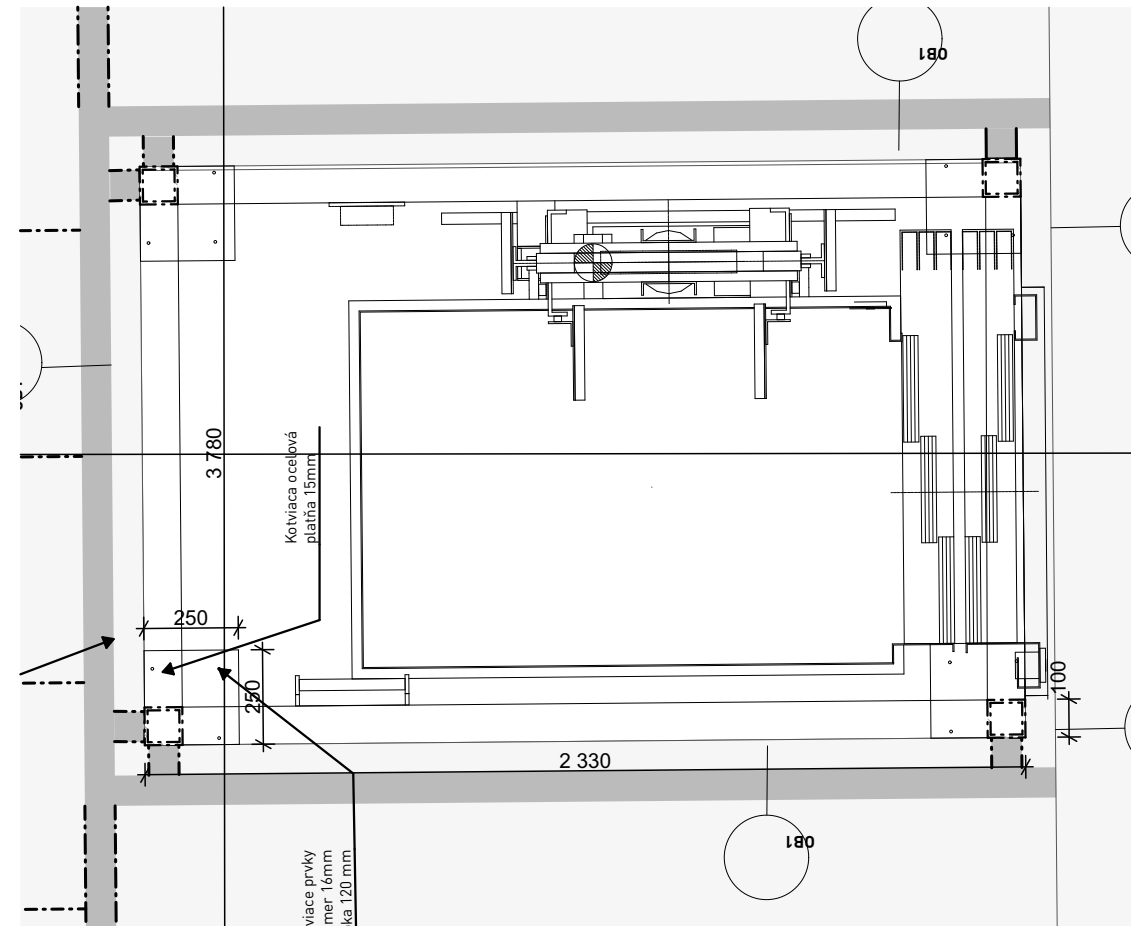
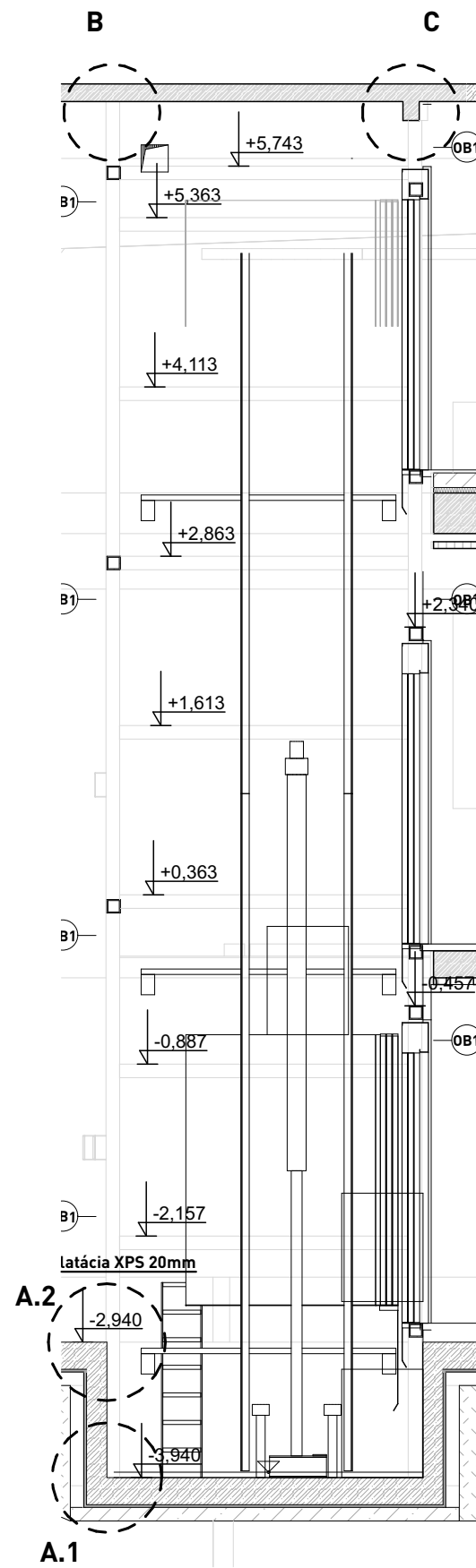
Forces (N)		
F1 = 14377	F5 = 0	F9 = 0
F2 = 0	F6 = 0	F10 = 0
F3 = 0	F7 = 0	F11 = 0
F4 = 0	F8 = 0	F12 = 0



- EN 81		
Stroj: 2:1		
Nosnosť (kg): 525 - 7 Osoby:		
Zdvih (mm): 5600		
Rýchlosť(m/s): 0.63		
Nástupišť: (n°): 3	Typ stroja:	
Vstupy: 3+0+0+0	Laná (ka):	Výkon: 10.2 kW
Dvere: 800 x 2000	Vodidlá-kabína: 89 x 62 x 16	l ₁ : l ₂ : R ₁ :
Kabína: A = 1.34 m²	Vodidlá-protiváha: x x	
Šírka kabíny: 940 mm	Nárazník kabíny: Polyurethan	Rozvádzač:
Hĺbka kabíny: 1400 mm	Nárazník protiváha:	
Výška kabíny: 2000 mm		

Rebrík: 80
Šírka kabíny: 940
Kabína: 30





Horné kotvenie nosnej ocelej
 konštrukcie šachty výťahu do ŽB nosíka
 1:10

Horné kotvenie nosnej ocelej
 konštrukcie šachty výťahu
 1:10

A.1 Spodné kotvenie nosnej ocelej
 konštrukcie šachty výťahu
 1:10